

Über den Dächern von Augsburg  
**Wohnen in der Lincolnstraße**



Peschel Holding AG





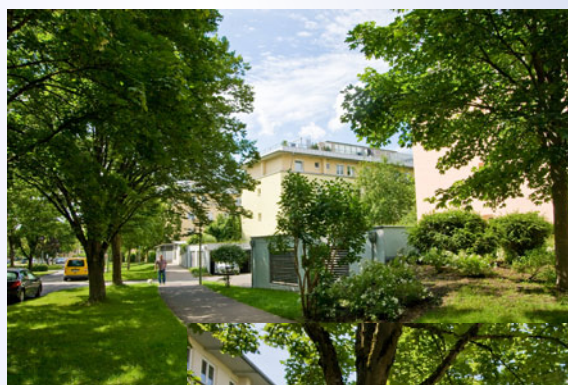
## Augsburg - Kriegshaber

Der Stadtteil Kriegshaber war lange Zeit durch Kasernen und Militärgelände geprägt. Die ehemaligen Wehrmachtskasernen wurden 1945 von der US-Armee übernommen und bildeten die US-Garnison Augsburg. Diese bestand aus der Flak-Kaserne im Westen Kriegshabers, der Reese-Kaserne im Zentrum und der Sheridan-Kaserne im Süden im Stadtteil Pfersee. Auf dem „Großen Exerzierplatz“ entstanden große Wohnsiedlungen für amerikanische Soldaten und Offiziere.

Das Ende des Kalten Krieges hatte zur Folge, dass die US-Armee Augsburg vollständig verlassen hat und die Gebäude und Flächen nach und nach umgewidmet wurden. Deshalb wurden auch die Wohngebäude in der Lincolnstraße ab dem Jahr 2001 komplett saniert. Hinzu kam, dass einige der Gebäude nach oben erweitert wurden und so diese herrlichen Penthäuser mit den Wintergärten entstanden sind.



Aufnahme aus dem Jahr 1956



Ebenso wurde in den folgenden Jahren eine Gebietsanierung durchgeführt. Dabei konnten die meisten Grünflächen erhalten bzw. verschönert werden. Gerade das macht diesen Teil Kriegshabers zu einem begehrten Wohnviertel.

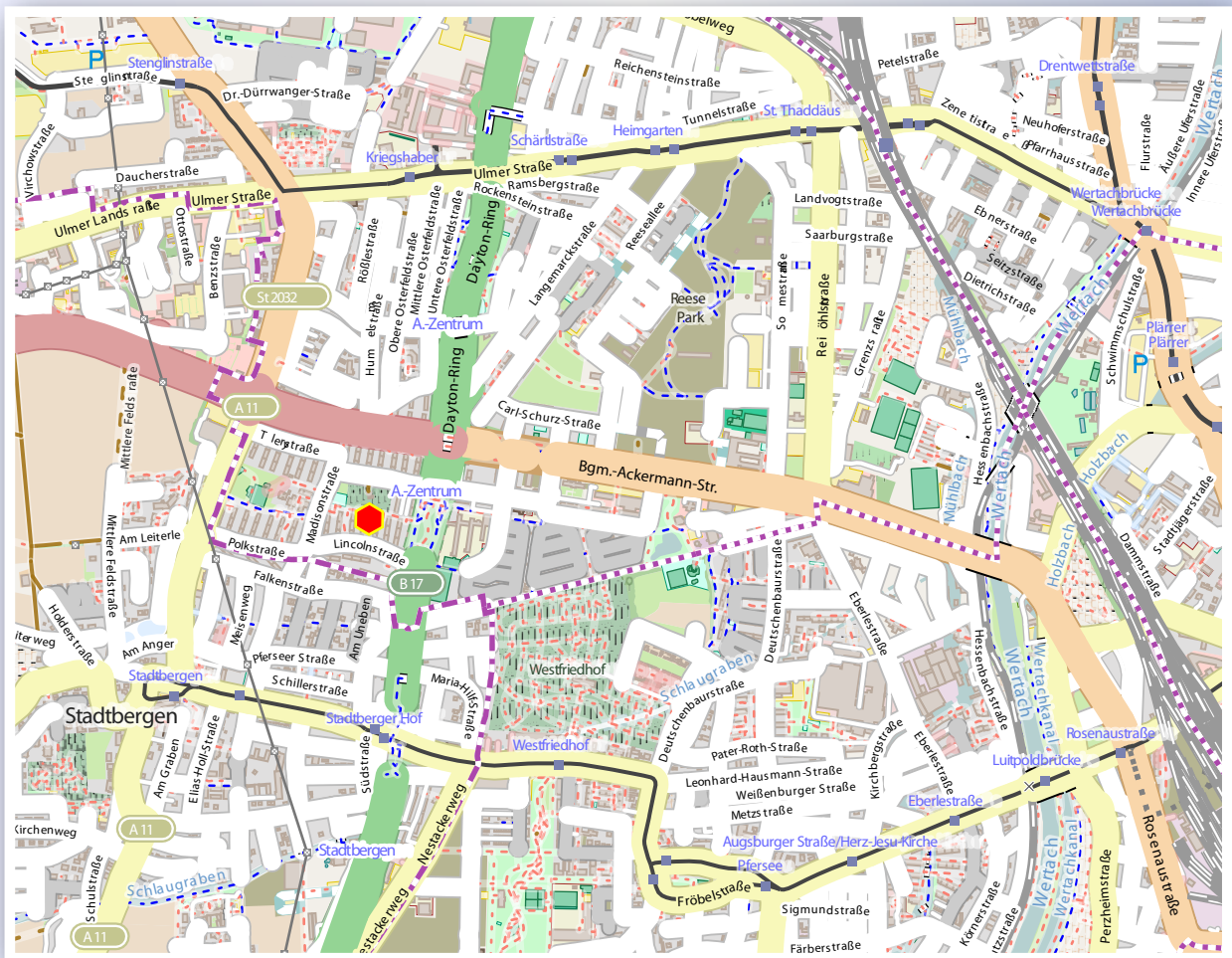


Aufnahmen nach der Gebietssanierung





## Die Lage - Lincolnstraße





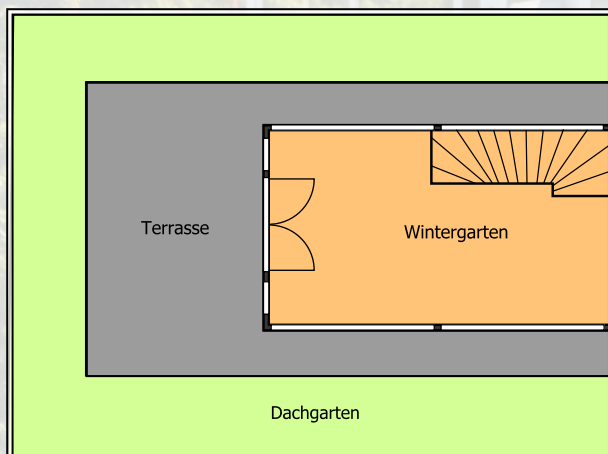
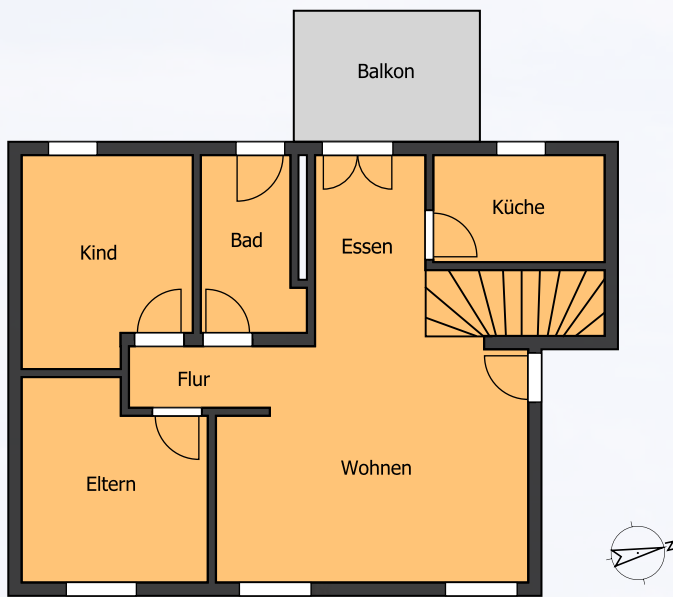
## Objektdetails

Anschrift:	Lincolnstr. 4 - 12, 86156 Augsburg
Stockwerk:	3. + 4. Obergeschoss
Baujahr:	1954 (2001 Erweiterung der Penthäuser)
Sanierung:	2001
Wohnfläche:	116 bis 135 m <sup>2</sup>
Garage:	Tiefgaragenstellplatz
Keller:	Kellerabteil
Bauweise:	Ziegel bzw. Bimshohlblockmauerwerk
Fenster:	Kunststoff / Isolierverglasung
Bodenbeläge:	Laminat
Heizungsart:	Zentralheizung
Energieträger:	Fernwärme
Energieausweis:	Verbrauchsausweis
Verbrauchskennw.:	77 - 85 kWh/m <sup>2</sup> a)



# Grundrisse

Lincolnstr. 4a - WE 39



## Penthouse Typ A

3 ZKB - 116 m<sup>2</sup>

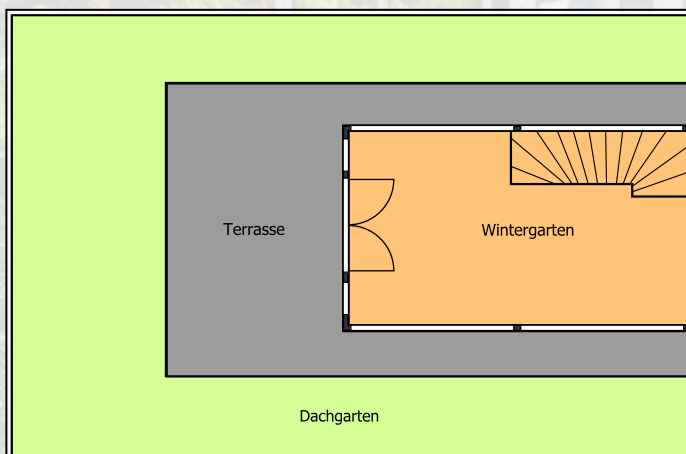
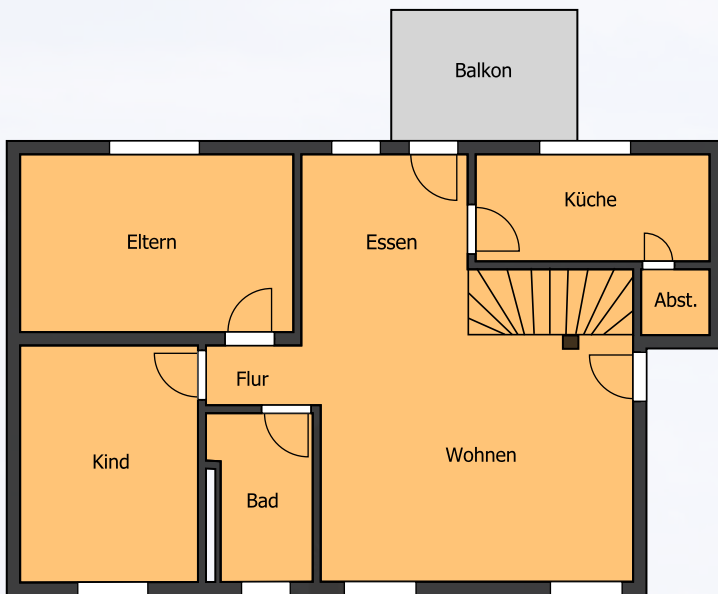
Bad mit Fenster  
herrlicher Wintergarten  
große Dachterrasse

Zentralheizung  
Kellerabteil  
Tiefgaragenstellplatz

Energiewerte:  
Verbrauchsenergieausweis  
77 kWh/(a m<sup>2</sup>)  
Energieträger Fernwärme  
Baujahr 2001

# Grundrisse

Lincolnstr. 4b - WE 47



## Penthouse Typ B

3 ZKB - 134 m<sup>2</sup>

Bad mit Fenster  
herrlicher Wintergarten  
große Dachterrasse  
Küche mit Speise

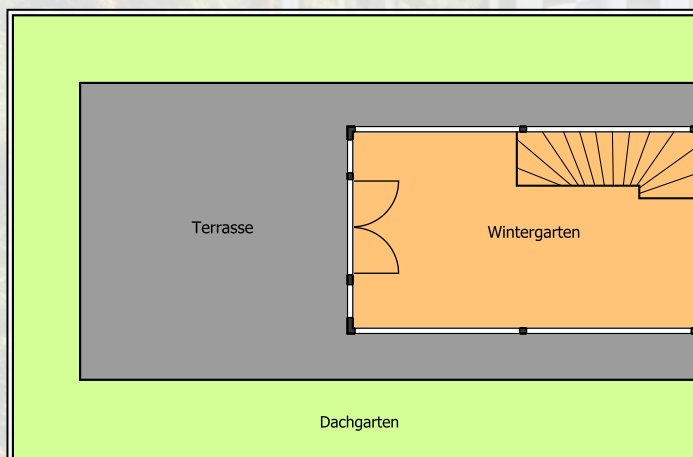
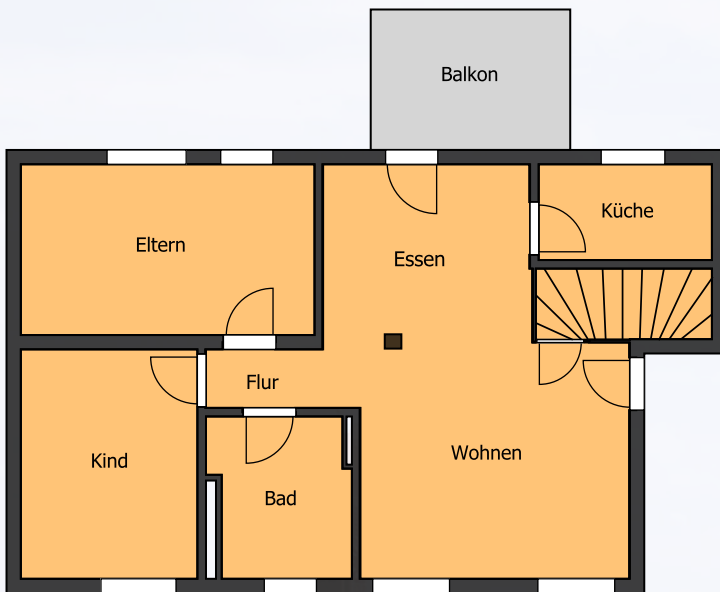
Zentralheizung  
Kellerabteil  
Tiefgaragenstellplatz

Energiewerte:  
Verbrauchsenergieausweis  
77 kWh/(a m<sup>2</sup>)  
Energieträger Fernwärme  
Baujahr 2001



# Grundrisse

Lincolnstr. 8b - WE 47



## Penthouse Typ C

3 ZKB - 134 m<sup>2</sup>

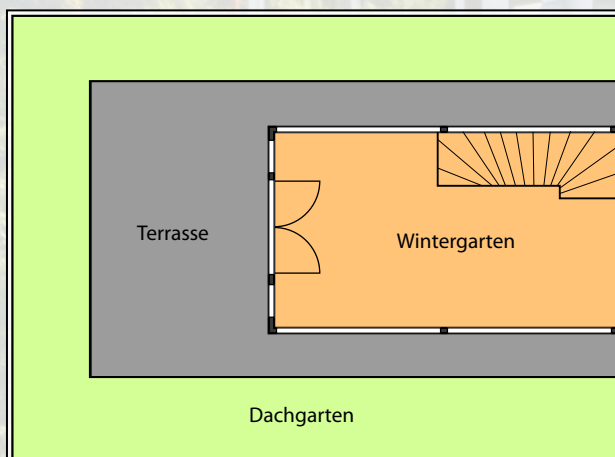
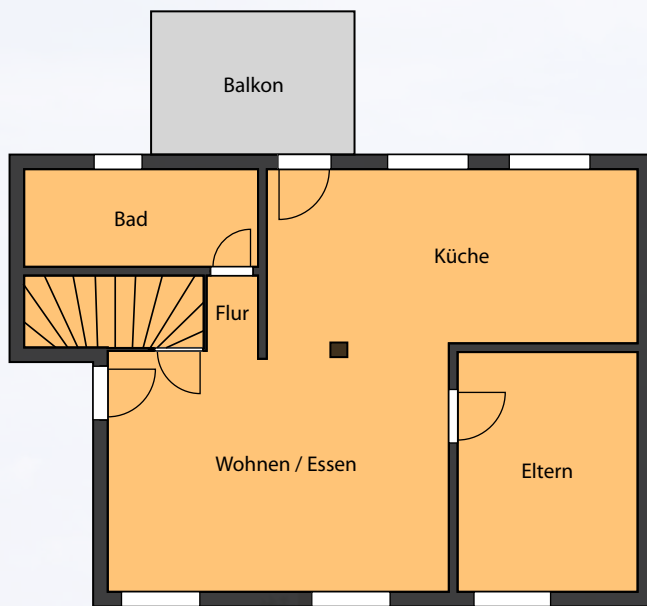
Bad mit Fenster  
herrlicher Wintergarten  
große Dachterrasse

Zentralheizung  
Kellerabteil  
Tiefgaragenstellplatz

Energiewerte:  
Verbrauchsenergieausweis  
85 kWh/(a m<sup>2</sup>)  
Energieträger Fernwärme  
Baujahr 2001

# Grundrisse

Lincolnstr. 12a - WE 40



## Penthouse Typ D

2 ZKB - 116 m<sup>2</sup>

Bad mit Fenster  
herrlicher Wintergarten  
große Dachterrasse

Zentralheizung  
Kellerabteil  
Tiefgaragenstellplatz

Energiewerte:  
Verbrauchsenergieausweis  
85 kWh/(a m<sup>2</sup>)  
Energieträger Fernwärme  
Baujahr 2001



# Beispielfotos



Terrasse mit Dachgarten



Wintergarten



# Beispielfotos



Wohnen / Essen



Küche



# Beispielfotos



zusätzl. Balkon



Kinderzimmer



# Beispielfotos



Schlafzimmer



Badezimmer





Peschel Holding AG  
Augsburger Str. 9  
86157 Augsburg  
Telefon 0821/3 44 37-36  
Telefax 0821/3 44 37-20  
[www.peschel.de](http://www.peschel.de)



Peschel Holding AG