

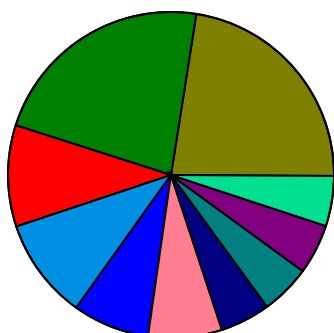
# Musterportfolio: FondsmusterDepot ausgewogen

Risikoklassifizierung: wachstumsorientiert  
 Währung: EUR  
 Beginndatum: 01.01.2010  
 Kostenmodell: nach Volumen  
 Volumen Kosten pro Jahr: 1,000 %  
 Mindestkosten pro Jahr: 0,00 EUR  
 Max. Kosten pro Jahr: ohne Begrenzung EUR

## Kurzinfo:

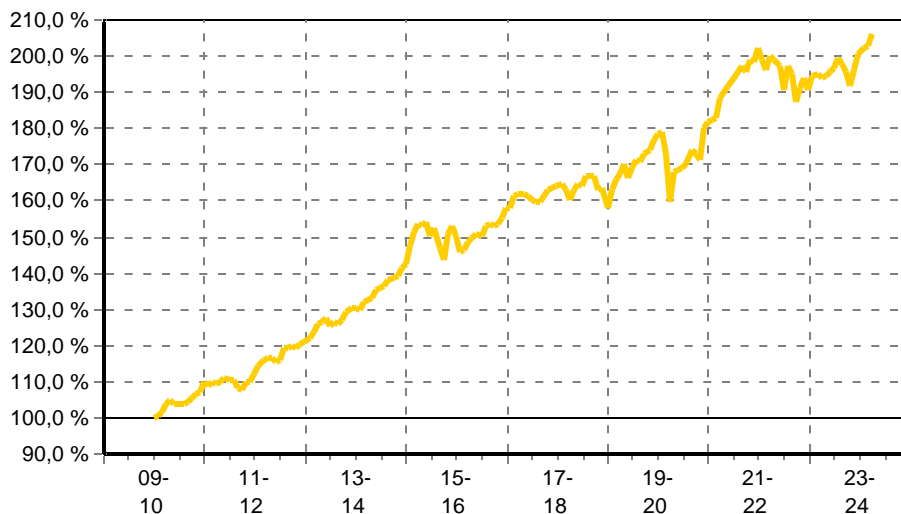
Der Anlagehorizont beginnt ab 5 Jahre. Die Zielrendite liegt bei dieser Strategie bei 5 bis 6% und der maximale Anteil in Aktienfonds beträgt 50%. Die Lösung für einen optimalen Rendite-Risikomix.

## Portfolio-Zusammensetzung, am 01.01.2010



- 22,5 % hausInvest
- 22,5 % grundbesitz global RC
- 10,0 % FvS SICAV Multiple Opportunities R
- 10,0 % Allianz Strategiefonds Balance A €
- 7,5 % GS&P Fonds Deutsche Aktien Total Ret I
- 7,5 % BGF Global Allocation A2 \$
- 5,0 % Templeton Growth (Euro) A acc €
- 5,0 % M&G (Lux) Global Dividend € A Acc
- 5,0 % Kapital Plus A €
- 5,0 % DWS Top Dividende LD

## kum. Wertentwicklung: 106% zum 31.03.2024 (auf EUR-Basis, seit 31.12.2009)



### Wertentwicklung p.a. nach BVI auf EUR-Basis, zum 31.03.2024

- \* seit 1 Monat: 1,59 %
- \* seit Jahresbeginn: 2,71 %
- seit 1 Jahr: 6,27 %
- seit 2 Jahren: 1,46 %
- seit 3 Jahren: 3,03 %
- seit 5 Jahren: 4,23 %
- seit 10 Jahren: 4,50 %
- seit 15 Jahren: n.v.
- seit 20 Jahren: n.v.

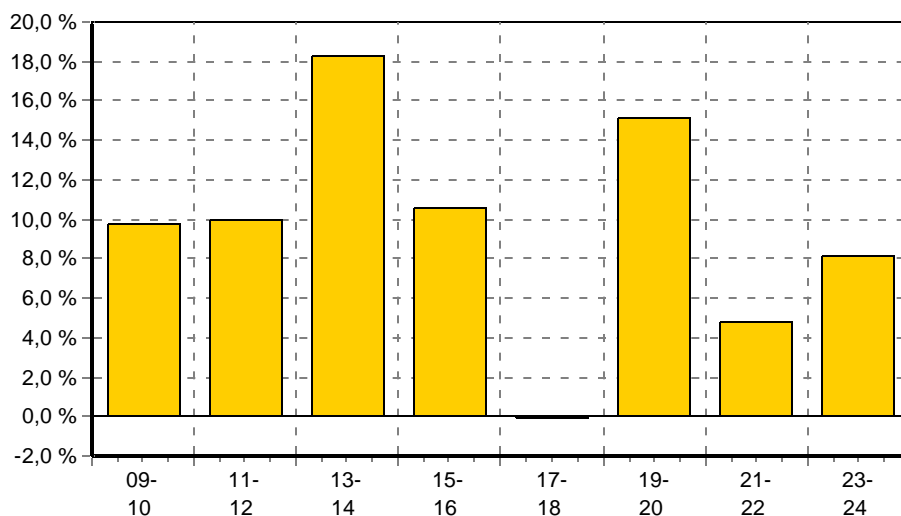
(\* = Veränderung im jew. Zeitraum)

### Volatilität und Sharpe-Ratio

	Volatil.	Sharpe
seit 1 Jahr:	4,18 %	1,04
seit 2 Jahren:	6,33 %	0,06
seit 3 Jahren:	5,69 %	0,40
seit 5 Jahren:	7,15 %	0,53

# Musterportfolio: FondsMusterDepot ausgewogen

## Gewinne/Verluste je Zeit-Intervall (auf EUR-Basis)

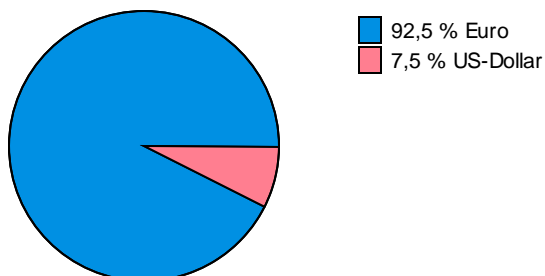


## jährliche Entwicklung nach BVI auf EUR-Basis

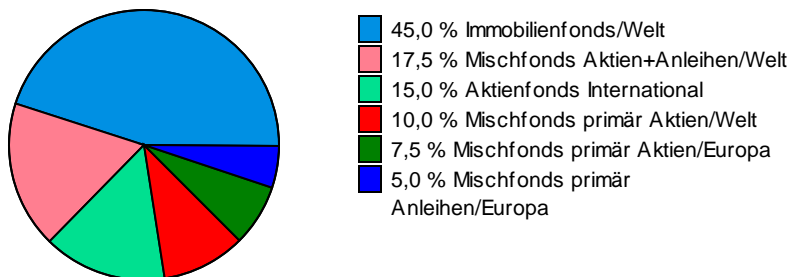
* im Jahr 2024:	2,71 %
im Jahr 2023:	5,33 %
im Jahr 2022:	-5,83 %
im Jahr 2021:	11,29 %
im Jahr 2020:	1,79 %
im Jahr 2019:	13,11 %
im Jahr 2018:	-3,91 %
im Jahr 2017:	4,02 %
im Jahr 2016:	5,17 %
im Jahr 2015:	5,18 %
im Jahr 2014:	9,31 %
im Jahr 2013:	8,16 %
im Jahr 2012:	7,72 %
im Jahr 2011:	2,11 %
im Jahr 2010:	9,73 %

(\* = Jahr nicht vollständig)

## Portfoliostruktur nach Fonds-Währungen, am 01.01.2010



## Portfoliostruktur nach Anlagekategorien, am 01.01.2010

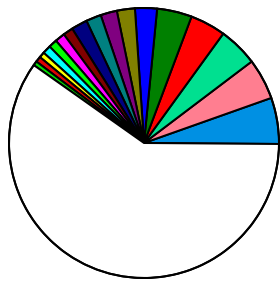


## Portfoliostruktur nach Wertpapieren, am 01.01.2010



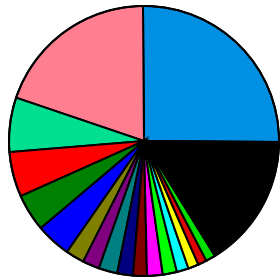
# Musterportfolio: FondsMusterDepot ausgewogen

## Portfoliostruktur nach Branchen, am 01.01.2010



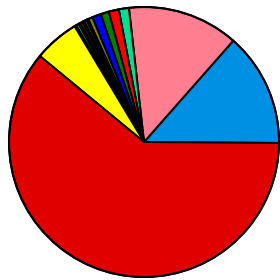
- 5,6 % Gesundheitswesen
- 4,9 % Informationstechnologie
- 4,6 % Finanzen
- 4,2 % Industrie
- 4,1 % Nicht-Basiskonsumgüter
- 2,9 % Basiskonsumgüter
- 2,1 % Energie
- 2,0 % Finanzdienstleistungen
- 1,8 % Roh-, Hilfs- & Betriebsstoffe
- 1,7 % IT
- 1,2 % Investitionsgüter
- 1,1 % Kommunikationsdienste
- 1,1 % Konsum, zyklisch
- 0,8 % Industrie-Unternehmen
- 0,8 % Kommunikationsdienstleist.
- 0,7 % Versicherungen
- 0,6 % Konsum, nicht zyklisch
- 59,8 % weitere Anteile

## Portfoliostruktur nach Ländern, am 01.01.2010



- 25,4 % USA
- 19,2 % Deutschland
- 6,7 % Vereinigtes Königreich
- 5,2 % Europa, sonstige
- 4,3 % Frankreich
- 4,2 % Nordamerika
- 2,3 % Niederlande
- 2,1 % Schweden
- 2,0 % Irland
- 1,9 % Japan
- 1,9 % Spanien
- 1,8 % Europa
- 1,8 % Kanada
- 1,5 % Schweiz
- 1,2 % Portugal
- 1,1 % Dänemark
- 1,0 % Australien
- 16,2 % weitere Anteile

## Portfoliostruktur nach Währungen, am 01.01.2010



- 13,6 % US-Dollar
- 13,5 % Euro
- 1,2 % Britisches Pfund
- 1,1 % Kanadischer Dollar
- 1,1 % Japanischer Yen
- 1,0 % Schweizer Franken
- 0,3 % Australischer Dollar
- 0,2 % Norwegische Krone
- 0,2 % Schwedische Krone
- 0,1 % Taiwan-Dollar
- 0,1 % Singapur Dollar
- 0,1 % Hong Kong Dollar
- 0,1 % Indische Rupie
- 0,0 % Dänische Krone
- 6,4 % Bankguthaben
- 61,1 % weitere Anteile

Portfoliostrukturen basieren auf Fondsinformationen mit Stand vom 31.03.2024

# Musterportfolio: FondsmusterDepot ausgewogen

## Statistik der Portfoliowerte:

Stichtag: 31.03.2024, Basis: EUR

	Portfolio	Allianz Strategiefonds Balance A € 979725	BGF Global Allocation A2 \$ 987142	DWS Top Dividende LD 984811	FvS SICAV Multiple Opportunities R A0M430
<b>Anteil am Portfolio</b>					
am 01.01.2010	100,0 %	10,0 %	7,5 %	5,0 %	10,0 %
am 31.03.2024	100,0 %	11,2 %	9,6 %	7,1 %	13,3 %
<b>Durchschnittliche Wertentwicklung p.a.</b>	(* = relative Veränderung im jeweiligen Zeitraum)				
*seit 1 Monat	1,59 %	3,04 %	2,68 %	4,04 %	1,12 %
*seit Jahresbeginn	2,71 %	7,30 %	7,60 %	5,44 %	3,98 %
1 Jahr	6,27 %	17,83 %	14,96 %	8,17 %	10,11 %
2 Jahre	1,46 %	4,27 %	4,11 %	1,60 %	0,79 %
3 Jahre	3,03 %	4,86 %	3,93 %	6,59 %	2,66 %
5 Jahre	4,23 %	4,88 %	7,40 %	5,30 %	4,76 %
10 Jahre	4,50 %	5,38 %	7,01 %	6,92 %	5,89 %
15 Jahre	n.v.	7,01 %	7,89 %	9,63 %	9,50 %
20 Jahre	n.v.	4,97 %	6,07 %	7,48 %	n.v.
<b>Volatilität der Wertentwicklung</b>					
1 Jahr	4,18 %	5,65 %	6,44 %	6,51 %	6,06 %
3 Jahre	5,69 %	8,29 %	8,20 %	8,88 %	8,55 %
5 Jahre	7,15 %	9,50 %	9,70 %	11,21 %	8,76 %
<b>Sharpe-Ratio</b>					
1 Jahr	1,04	2,81	2,02	0,96	1,35
3 Jahre	0,40	0,50	0,39	0,66	0,22
5 Jahre	0,53	0,47	0,72	0,43	0,49
	grundbesitz global RC 980705	GS&P Fonds Deutsche Aktien Total Ret I A0D9KW	hausInvest 980701	Kapital Plus A € 847625	M&G (Lux) Global Dividend € A Acc A2JRB4
<b>Anteil am Portfolio</b>					
am 01.01.2010	22,5 %	7,5 %	22,5 %	5,0 %	5,0 %
am 31.03.2024	13,8 %	9,1 %	15,3 %	4,9 %	9,2 %
<b>Durchschnittliche Wertentwicklung p.a.</b>	(* = relative Veränderung im jeweiligen Zeitraum)				
*seit 1 Monat	-0,71 %	0,15 %	0,16 %	1,44 %	2,78 %
*seit Jahresbeginn	-1,68 %	-6,86 %	0,39 %	1,85 %	6,37 %
1 Jahr	-4,52 %	-7,60 %	2,22 %	7,32 %	12,17 %
2 Jahre	-1,34 %	-6,42 %	2,44 %	0,60 %	4,28 %
3 Jahre	-0,21 %	-0,79 %	2,48 %	-0,32 %	8,37 %
5 Jahre	0,81 %	3,83 %	2,33 %	2,31 %	9,04 %
10 Jahre	1,49 %	4,68 %	2,28 %	3,01 %	8,36 %
15 Jahre	1,76 %	9,08 %	2,47 %	6,17 %	12,56 %
20 Jahre	2,61 %	n.v.	2,86 %	4,74 %	n.v.
<b>Volatilität der Wertentwicklung</b>					
1 Jahr	1,94 %	7,58 %	0,50 %	7,18 %	10,02 %
3 Jahre	1,59 %	9,06 %	0,57 %	9,27 %	12,08 %
5 Jahre	1,36 %	15,61 %	0,70 %	8,20 %	17,58 %
<b>Sharpe-Ratio</b>					
1 Jahr	neg.	neg.	0,58	0,75	1,02
3 Jahre	neg.	neg.	2,99	neg.	0,63
5 Jahre	0,26	0,22	2,63	0,23	0,49

# Musterportfolio: FondsMusterDepot ausgewogen

## Statistik der Portfoliowerte:

Stichtag: 31.03.2024, Basis: EUR

	Templeton Growth	
	(Euro) A acc €	
	941034	
<b>Anteil am Portfolio</b>		
am 01.01.2010	5,0 %	
am 31.03.2024	6,4 %	
<b>Durchschnittliche Wertentwicklung p.a.</b>		(* = relative Veränderung im jeweiligen Zeitraum)
*seit 1 Monat	4,92 %	
*seit Jahresbeginn	9,05 %	
1 Jahr	17,27 %	
2 Jahre	8,38 %	
3 Jahre	6,39 %	
5 Jahre	5,66 %	
10 Jahre	4,77 %	
15 Jahre	8,85 %	
20 Jahre	4,51 %	
<b>Volatilität der Wertentwicklung</b>		
1 Jahr	9,75 %	
3 Jahre	12,60 %	
5 Jahre	14,77 %	
<b>Sharpe-Ratio</b>		
1 Jahr	1,57	
3 Jahre	0,45	
5 Jahre	0,35	

Alle angegebenen Zahlen zur Wertentwicklung sind ohne Berücksichtigung von Emissionsgebühren und bei Wiederanlage sämtlicher Ausschüttungen berechnet. Grundlage für die Berechnung der Volatilität: Monatliche Returns, logarithmiert, annualisiert. Die Berechnung des Sharpe Ratio beruht auf den zugehörigen Zahlen der Wertentwicklung und der Volatilität.