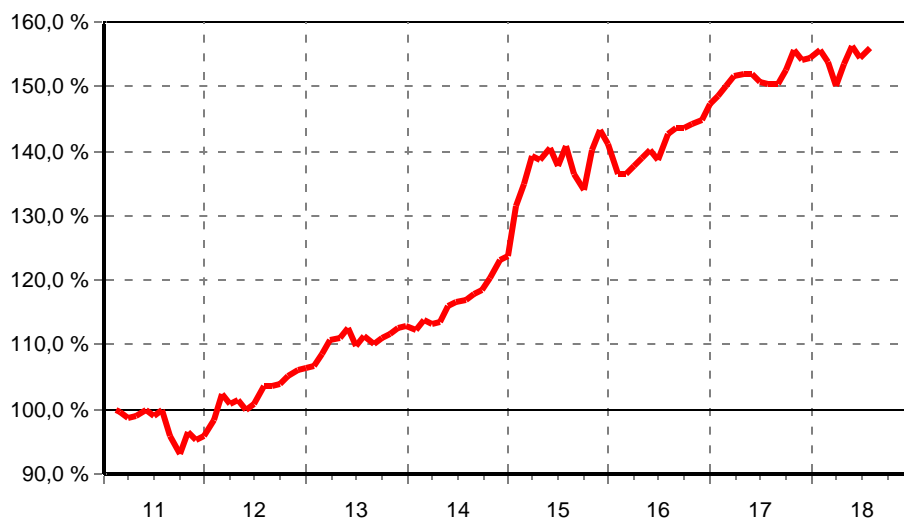


DJE - Zins & Dividende - PA (EUR)**FondsNote: 1 (31.07.2018)**

Kategorie:	Mischfonds Aktien+Anleihen/Welt	Währung:	Euro	WKN:	A1C7Y8
KVG:	DJE Investment S.A.	Ausschüttung:	13.9.17/2,067 €	ISIN:	LU0553164731
Verwahrstelle:	DZ PRIVATBANK S.A.	Domizil:	Luxemburg	Ausgabeaufschlag:	4,00 %
Zahlstelle:	DZ BANK AG, Frankfurt/Main	Geschäftsjahr:	1. Jul. - 30. Jun.	Rücknahmegebühr:	keine
Fondsmanager:	DJE Kapital AG	Auflegedatum:	10.02.2011	Mindestanlage:	keine
Fondsvolumen:	621,76 Mio. € (29.06.2018)	Gesamtgebühr:	1,84 %	Sparplan:	ab 50,00 €
Rücknahmepreis:	147,64 € (13.08.2018)			Fonds ist VL-fähig:	nein

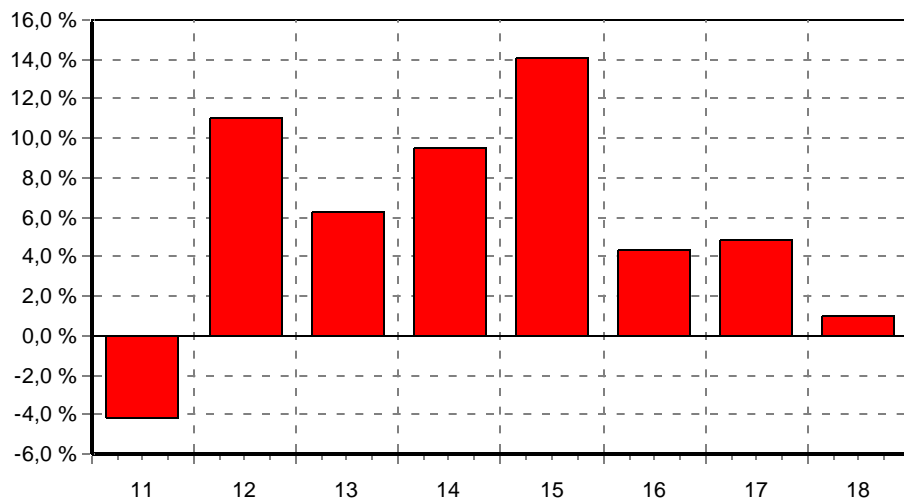
kum. Wertentwicklung: 56% zum 31.07.2018 (auf EUR-Basis, seit 16.02.2011)**Wertentwicklung p.a. nach BVI auf EUR-Basis, zum 31.07.2018**

* seit 1 Monat:	1,01 %
* seit Jahresbeginn:	1,02 %
seit 1 Jahr:	3,73 %
seit 2 Jahren:	4,63 %
seit 3 Jahren:	3,50 %
seit 5 Jahren:	7,00 %
seit 10 Jahren:	n.v.
seit 15 Jahren:	n.v.
seit 20 Jahren:	n.v.

(* = Veränderung im jew. Zeitraum)

Volatilität und Sharpe-Ratio

	Volatil.	Sharpe
seit 1 Jahr:	4,93 %	0,74
seit 2 Jahren:	3,86 %	1,18
seit 3 Jahren:	5,59 %	0,61
seit 5 Jahren:	5,67 %	1,20

Gewinne/Verluste je Zeit-Intervall (auf EUR-Basis)**jährliche Entwicklung nach BVI auf EUR-Basis**

* im Jahr 2018:	1,02 %
im Jahr 2017:	4,89 %
im Jahr 2016:	4,32 %
im Jahr 2015:	14,09 %
im Jahr 2014:	9,47 %
im Jahr 2013:	6,26 %
im Jahr 2012:	11,00 %
* im Jahr 2011:	-4,18 %

(* = Jahr nicht vollständig)

Anlagegrundsätze:

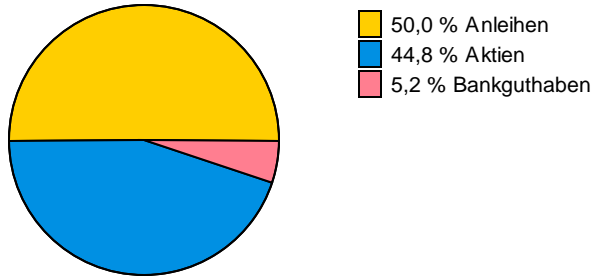
Der DJE - Zins & Dividende ist ein weltweit unabhängig von Benchmark-Vorgaben anlegender Mischfonds. Der Fondsmanager verfolgt den Absolute-Return-Gedanken, mit dem Ziel, Verluste weitestgehend zu vermeiden. Durch differenzierte Gewichtung der Assetklassen Anleihen und dividenden- und substanzstarke Aktien, sollen einerseits regelmäßige Zinseinkünfte generiert sowie andererseits eine möglichst nachhaltige positive Wertentwicklung bei geringer Volatilität erzielt werden. Der flexible Investmentansatz des Fonds ermöglicht eine schnelle Anpassung an die sich stetig verändernden Marktgegebenheiten. Zur Verringerung des Risikos von Kapitalschwankungen sind mindestens 50% des Fondsvermögens dauerhaft in Anleihen angelegt. Das Aktienengagement ist auf maximal 50% begrenzt. Währungsrisiken werden je nach Marktlage abgesichert.

DJE - Zins & Dividende - PA (EUR)

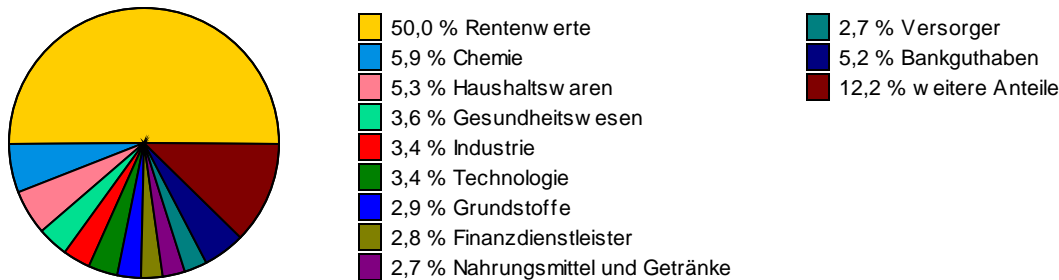
FondsNote: 1 (31.07.2018)

Struktur nach Wertpapieren, am 29.06.2018

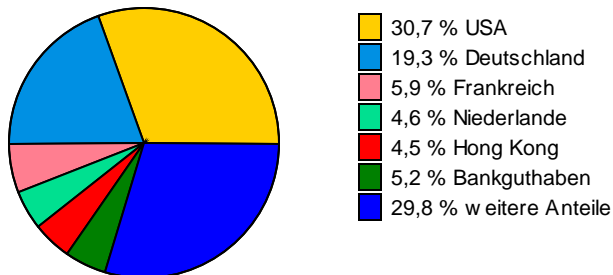
in % des Fondsvermögens

**Struktur nach Branchen, am 29.06.2018**

in % des Fondsvermögens

**Struktur nach Ländern, am 29.06.2018**

in % des Fondsvermögens

**Wichtige allgemeine Hinweise:**

Diese Angaben wurden mit Sorgfalt zusammengestellt. Für die Richtigkeit kann jedoch keine Gewähr übernommen werden. Allein verbindliche Grundlage für den Erwerb von Investmentfondsanteilen sind die jeweiligen Verkaufsprospekte und die jährlichen Rechenschaftsberichte. Diese sind Grundlage für die steuerliche Behandlung der Fondserträge. Die auf Fondsebene anfallenden Kosten (z.B. die Verwaltungsvergütung) wurden berücksichtigt. Die auf Kundenebene anfallenden Kosten (Ausgabeaufschlag und Depotkosten) sind ggfs. nicht berücksichtigt. Bei Fremdwährungen kann die Rendite infolge von Währungsschwankungen steigen oder fallen.

Die frühere Wertentwicklung ist kein verlässlicher Indikator für die künftige Wertentwicklung.