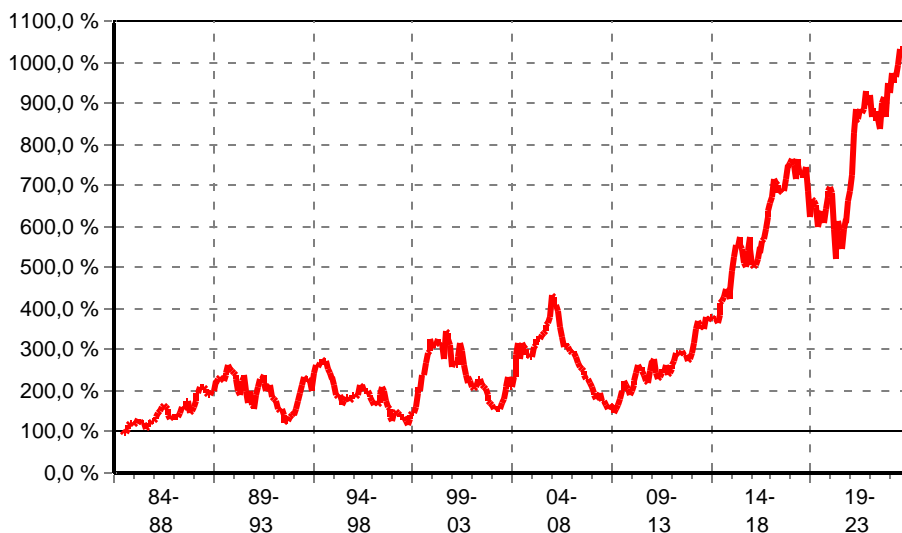


M&G (Lux) Japan Smaller Companies Fund Euro A Accumulation

Kategorie:	Aktienfonds Japan	Währung:	Euro	WKN:	A2JRA2
KVG:	M&G (L)	Thesaurierung:	zum 31.03.	ISIN:	LU1670715975
Verwahrstelle:	State Street Bank Intern., ZNL Luxemburg	Domizil:	Luxemburg	Ausgabeaufschlag:	5,00 %
Zahlstelle:		Geschäftsjahr:	1. Apr. - 31. Mär.	Rücknahmegebühr:	keine
Fondsmanager:	Carl Vine, Dave Perrett	Auflegedatum:	26.10.2018	Mindestanlage:	1.000 €
Fondsvolumen:	31,66 Mio. € (31.05.2023)	Verwaltungsgebühr:	1,50 %	Sparplan:	nicht möglich
Rücknahmepreis:	44,0493 € (04.08.2023)	Depotbankgebühr:	nicht bekannt	Fonds ist VL-fähig:	nein

kum. Wertentwicklung: 933% zum 31.07.2023 (auf EUR-Basis, seit 31.05.1984)



Wertentwicklung p.a. nach BVI auf EUR-Basis, zum 31.07.2023

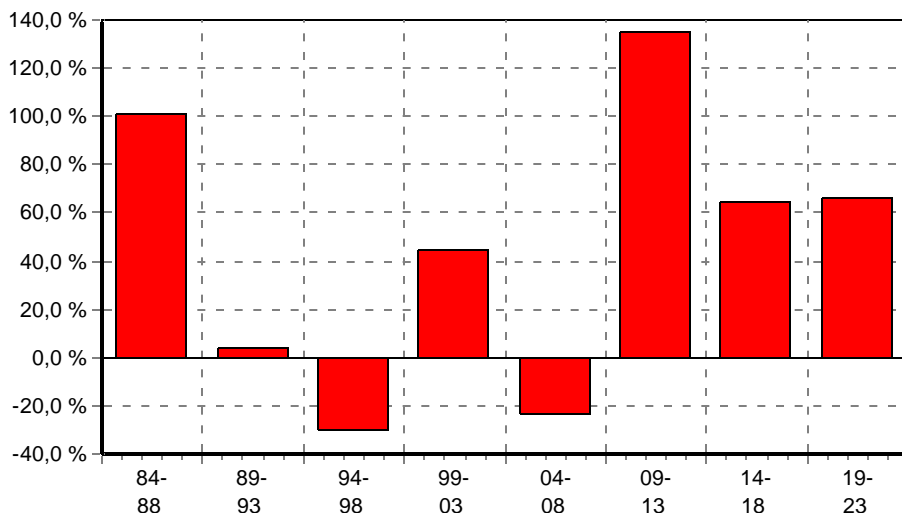
* seit 1 Monat:	-0,03 %
* seit Jahresbeginn:	11,87 %
seit 1 Jahr:	14,58 %
seit 2 Jahren:	8,56 %
seit 3 Jahren:	23,83 %
seit 5 Jahren:	7,30 %
seit 10 Jahren:	11,08 %
seit 15 Jahren:	12,56 %
seit 20 Jahren:	9,08 %

(* = Veränderung im jew. Zeitraum)

Volatilität und Sharpe-Ratio

	Volatil.	Sharpe
seit 1 Jahr:	12,43 %	1,11
seit 2 Jahren:	12,40 %	0,66
seit 3 Jahren:	14,75 %	1,60
seit 5 Jahren:	18,54 %	0,38

Gewinne/Verluste je Zeit-Intervall (auf EUR-Basis)



jährliche Entwicklung nach BVI auf EUR-Basis

* im Jahr 2023:	11,87 %
im Jahr 2022:	0,61 %
im Jahr 2021:	33,78 %
im Jahr 2020:	-1,19 %
im Jahr 2019:	11,76 %
im Jahr 2018:	-17,43 %
im Jahr 2017:	14,38 %
im Jahr 2016:	20,52 %
im Jahr 2015:	22,93 %
im Jahr 2014:	17,69 %
im Jahr 2013:	28,78 %
im Jahr 2012:	16,38 %
im Jahr 2011:	-7,97 %
im Jahr 2010:	37,00 %
im Jahr 2009:	24,53 %

(* = Jahr nicht vollständig)

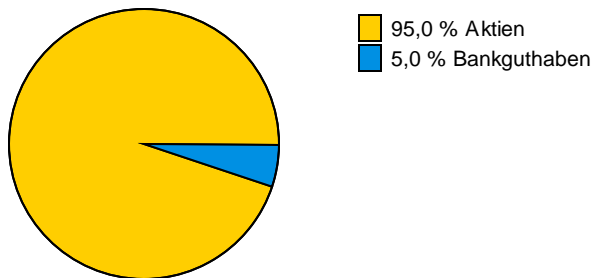
Anlagegrundsätze:

Der Fonds investiert mindestens 80% seines Nettoinventarwerts in die Aktienwerte von kleineren Unternehmen, die in Japan ansässig sind oder dort den Großteil ihrer wirtschaftlichen Aktivitäten ausüben. Der Fonds hält üblicherweise weniger als 50 Titel.

M&G (Lux) Japan Smaller Companies Fund Euro A Accumulation

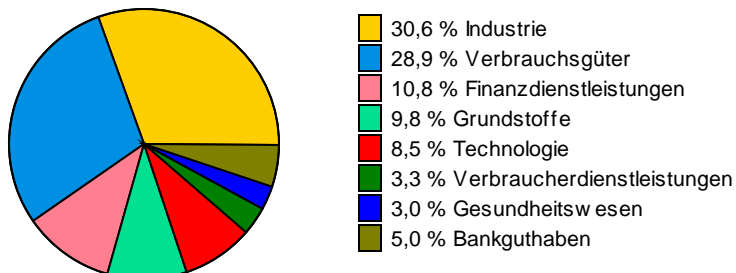
Struktur nach Wertpapieren, am 31.05.2023

in % des Fondsvermögens



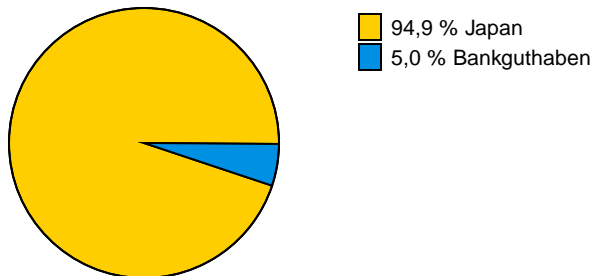
Struktur nach Branchen, am 31.05.2023

in % des Fondsvermögens



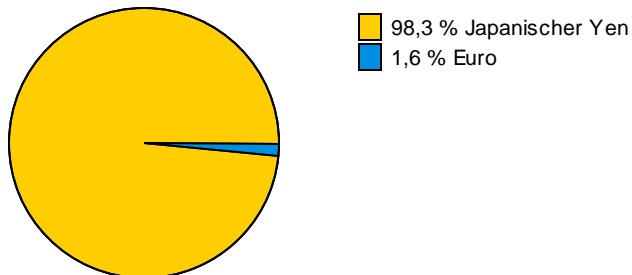
Struktur nach Ländern, am 31.05.2023

in % des Fondsvermögens



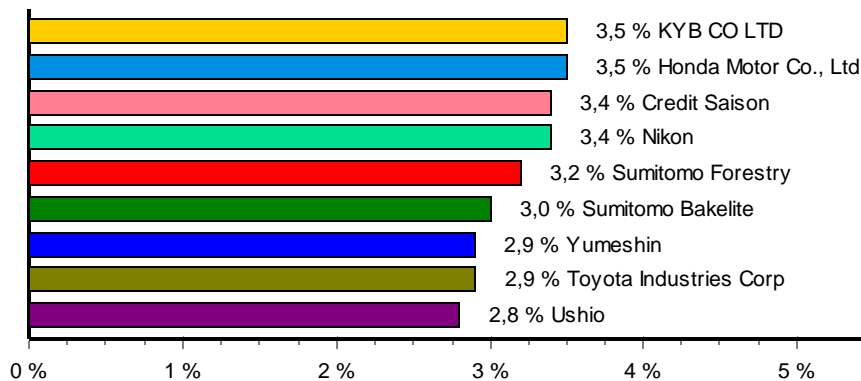
Struktur nach Währungen, am 31.05.2023

in % des investierten Kapitals



M&G (Lux) Japan Smaller Companies Fund Euro A Accumulation

Struktur nach größten Aktienanteilen, am 31.05.2023



Wichtige allgemeine Hinweise:

Diese Angaben wurden mit Sorgfalt zusammengestellt. Für die Richtigkeit kann jedoch keine Gewähr übernommen werden. Allein verbindliche Grundlage für den Erwerb von Investmentfondsanteilen sind die jeweiligen Verkaufsprospekte und die jährlichen Rechenschaftsberichte. Diese sind Grundlage für die steuerliche Behandlung der Fondserträge. Die auf Fondsebene anfallenden Kosten (z.B. die Verwaltungsvergütung) wurden berücksichtigt. Die auf Kundenebene anfallenden Kosten (Ausgabeaufschlag und Depotkosten) sind ggfs. nicht berücksichtigt. Bei Fremdwährungen kann die Rendite infolge von Währungsschwankungen steigen oder fallen.

Die frühere Wertentwicklung ist kein verlässlicher Indikator für die künftige Wertentwicklung.