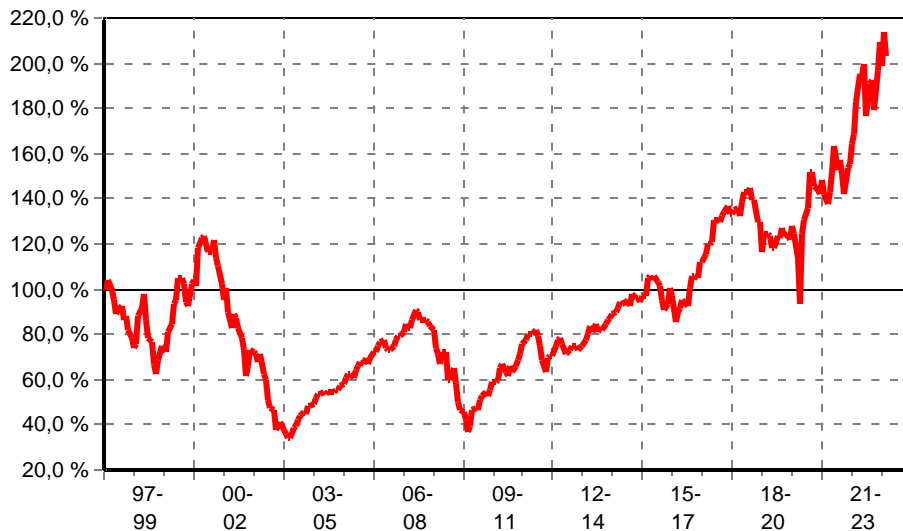


TBF Global Value EUR R**FondsNote: 3 (31.12.2022)**

| | | | | | |
|-----------------|------------------------------------|----------------|---------------------|---------------------|---------------------|
| Kategorie: | Aktienfonds International | Währung: | Euro | WKN: | 978163 |
| KVG: | HANSA INVEST (D) | Ausschüttung: | 2.1.18/0,07 € | ISIN: | DE0009781633 |
| Verwahrstelle: | H&A Privatbankiers KGaA, Frankfurt | Domizil: | Deutschland | Ausgabeaufschlag: | 4,75 % |
| Zahlstelle: | H&A Privatbankiers KGaA, Frankfurt | Geschäftsjahr: | 31. Dez. - 30. Dez. | Rücknahmegebühr: | keine |
| Fondsmanager: | TBF Global Asset Management GmbH | Auflegedatum: | 01.02.1997 | Mindestanlage: | keine |
| Fondsvolumen: | 17,80 Mio. € (31.01.2023) | Gesamtgebühr: | 1,59 % | Sparplan: | nicht möglich |
| Rücknahmepreis: | 98,57 € (01.03.2023) | | | Fonds ist VL-fähig: | nein |

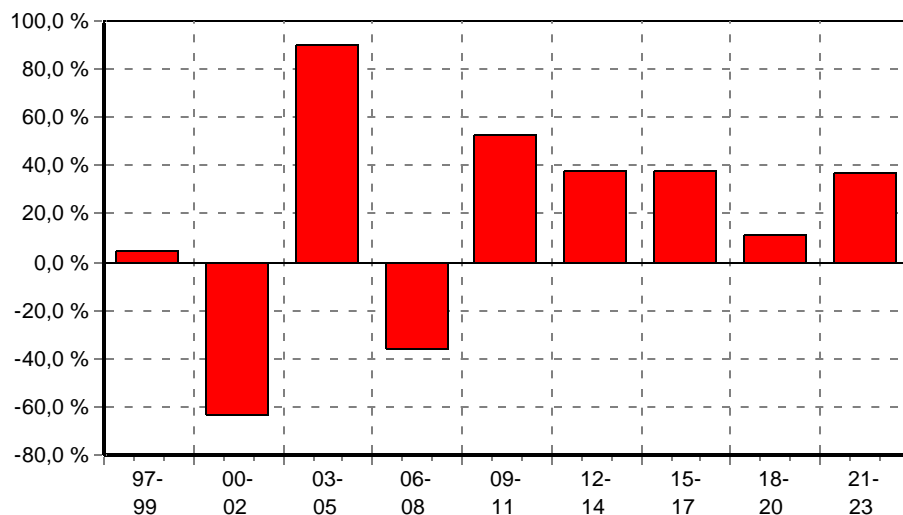
kum. Wertentwicklung: 104% zum 28.02.2023 (auf EUR-Basis, seit 03.02.1997)**Wertentwicklung p.a. nach BVI auf EUR-Basis, zum 28.02.2023**

| | |
|----------------------|---------|
| * seit 1 Monat: | -4,91 % |
| * seit Jahresbeginn: | 2,54 % |
| seit 1 Jahr: | 11,34 % |
| seit 2 Jahren: | 21,48 % |
| seit 3 Jahren: | 21,54 % |
| seit 5 Jahren: | 8,42 % |
| seit 10 Jahren: | 9,73 % |
| seit 15 Jahren: | 7,29 % |
| seit 20 Jahren: | 9,36 % |

(* = Veränderung im jew. Zeitraum)

Volatilität und Sharpe-Ratio

| | Volatil. | Sharpe |
|----------------|----------|--------|
| seit 1 Jahr: | 23,25 % | 0,36 |
| seit 2 Jahren: | 20,53 % | 0,90 |
| seit 3 Jahren: | 27,05 % | 0,69 |
| seit 5 Jahren: | 23,28 % | 0,23 |

Gewinne/Verluste je Zeit-Intervall (auf EUR-Basis)**jährliche Entwicklung nach BVI auf EUR-Basis**

| | |
|-----------------|----------|
| * im Jahr 2023: | 2,54 % |
| im Jahr 2022: | 20,60 % |
| im Jahr 2021: | 10,68 % |
| im Jahr 2020: | 16,43 % |
| im Jahr 2019: | 9,82 % |
| im Jahr 2018: | -12,94 % |
| im Jahr 2017: | 19,55 % |
| im Jahr 2016: | 15,40 % |
| im Jahr 2015: | -0,09 % |
| im Jahr 2014: | 9,09 % |
| im Jahr 2013: | 18,19 % |
| im Jahr 2012: | 6,99 % |
| im Jahr 2011: | -7,56 % |
| im Jahr 2010: | 28,09 % |
| im Jahr 2009: | 29,03 % |

(* = Jahr nicht vollständig)

Anlagegrundsätze:

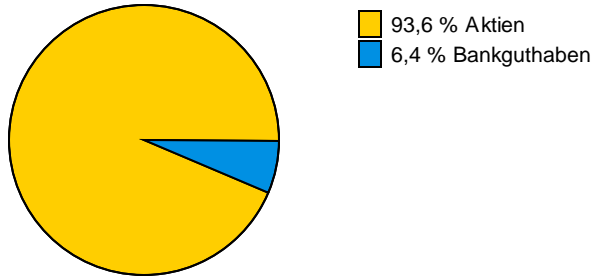
Der Fonds strebt als Anlageziel einen möglichst hohen Wertzuwachs an. Um dies zu erreichen, investiert der Fonds in verschiedene Anlageklassen, überwiegend in Wertpapiere. Die Anlagestrategie ist substanzorientiert (Value-Grundsatz), dabei steht die Aktienanlage im Vordergrund. Investments erfolgen in unterdurchschnittlich bewertete, bilanzstarke Unternehmen. Bei Ausbleiben einer positiven Erwartung können die entsprechenden prozentualen Anteile in Geldmarktinstrumenten, Bankguthaben oder Rentenpapieren gehalten werden, bis hin zum kompletten Ausstieg aus Aktien.

TBF Global Value EUR R

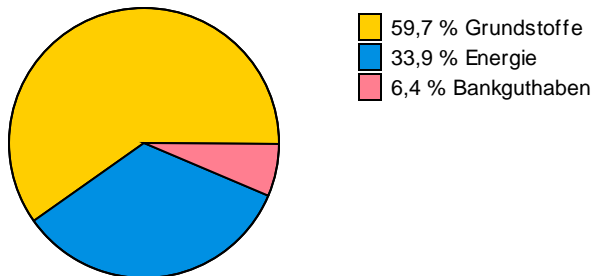
FondsNote: 3 (31.12.2022)

Struktur nach Wertpapieren, am 31.01.2023

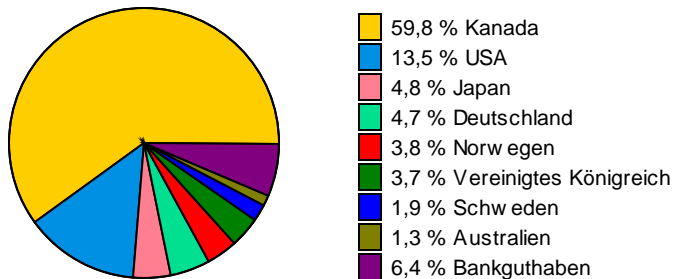
in % des Fondsvermögens

**Struktur nach Branchen, am 31.01.2023**

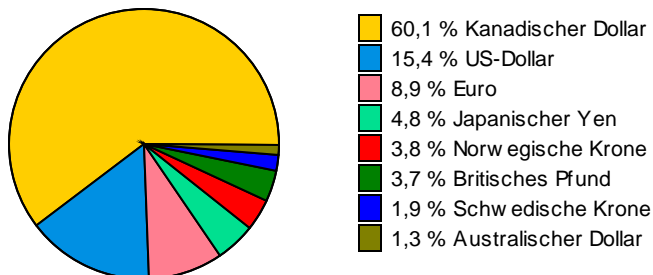
in % des Fondsvermögens

**Struktur nach Ländern, am 31.01.2023**

in % des Fondsvermögens

**Struktur nach Währungen, am 31.01.2023**

in % des investierten Kapitals

**Wichtige allgemeine Hinweise:**

Diese Angaben wurden mit Sorgfalt zusammengestellt. Für die Richtigkeit kann jedoch keine Gewähr übernommen werden. Allein verbindliche Grundlage für den Erwerb von Investmentfondsanteilen sind die jeweiligen Verkaufsprospekte und die jährlichen Rechenschaftsberichte. Diese sind Grundlage für die steuerliche Behandlung der Fondserträge. Die auf Fondsebene anfallenden Kosten (z.B. die Verwaltungsvergütung) wurden berücksichtigt. Die auf Kundenebene anfallenden Kosten (Ausgabeaufschlag und Depotkosten) sind ggfs. nicht berücksichtigt. Bei Fremdwährungen kann die Rendite infolge von Währungsschwankungen steigen oder fallen.

Die frühere Wertentwicklung ist kein verlässlicher Indikator für die künftige Wertentwicklung.