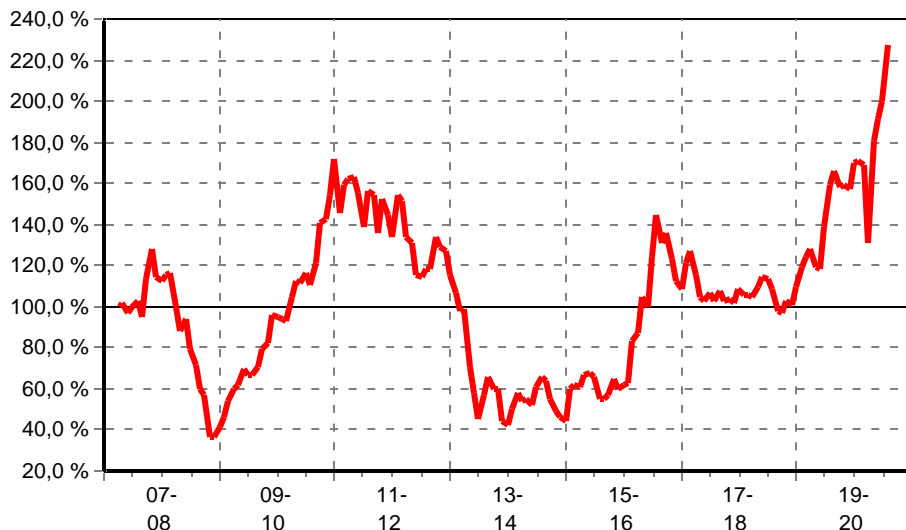


STABILITAS - PACIFIC GOLD+METALS P

FondsNote: 1 (31.07.2020)

| | | | | | |
|-----------------|----------------------------|----------------|--------------------|---------------------|---------------|
| Kategorie: | Aktienfonds Gold | Währung: | Euro | WKN: | A0ML6U |
| KVG: | IPConcept (Lux) | Thesaurierung: | zum 31.12. | ISIN: | LU0290140358 |
| Verwahrstelle: | DZ PRIVATBANK S.A. | Domizil: | Luxemburg | Ausgabeaufschlag: | 5,00 % |
| Zahlstelle: | DZ BANK AG, Frankfurt/Main | Geschäftsjahr: | 1. Jan. - 31. Dez. | Rücknahmegebühr: | keine |
| Fondsmanager: | Martin Siegel | Auflegedatum: | 10.04.2007 | Mindestanlage: | 1.000 € |
| Fondsvolumen: | 93,01 Mio. € (31.05.2020) | Gesamtgebühr: | 2,27 % | Sparplan: | nicht möglich |
| Rücknahmepreis: | 220,29 € (14.08.2020) | | | Fonds ist VL-fähig: | nein |

kum. Wertentwicklung: 128% zum 31.07.2020 (auf EUR-Basis, seit 11.04.2007)



Wertentwicklung p.a. nach BVI auf EUR-Basis, zum 31.07.2020

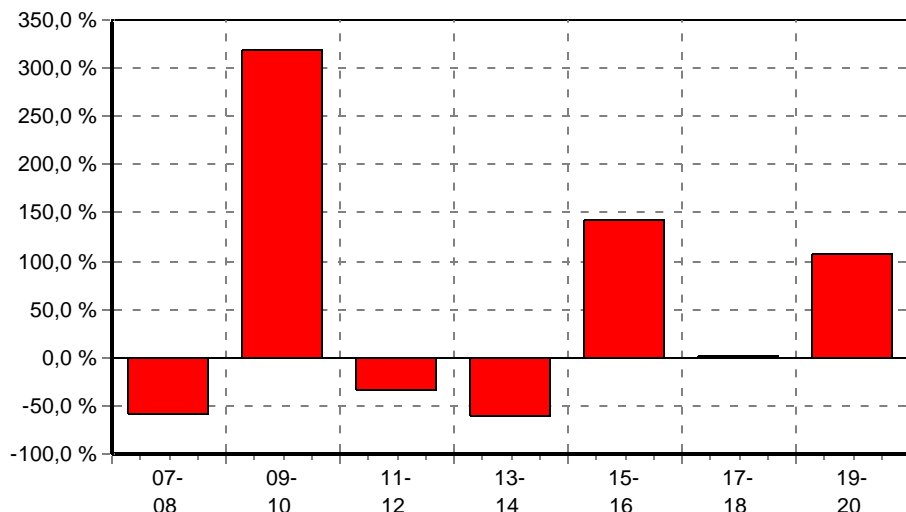
| | |
|----------------------|---------|
| * seit 1 Monat: | 13,55 % |
| * seit Jahresbeginn: | 33,51 % |
| seit 1 Jahr: | 42,61 % |
| seit 2 Jahren: | 44,87 % |
| seit 3 Jahren: | 30,40 % |
| seit 5 Jahren: | 32,68 % |
| seit 10 Jahren: | 7,45 % |
| seit 15 Jahren: | n.v. |
| seit 20 Jahren: | n.v. |

(* = Veränderung im jew. Zeitraum)

Volatilität und Sharpe-Ratio

| | Volatil. | Sharpe |
|----------------|----------|--------|
| seit 1 Jahr: | 43,12 % | 0,99 |
| seit 2 Jahren: | 35,71 % | 1,26 |
| seit 3 Jahren: | 30,33 % | 1,00 |
| seit 5 Jahren: | 32,94 % | 0,99 |

Gewinne/Verluste je Zeit-Intervall (auf EUR-Basis)



jährliche Entwicklung nach BVI auf EUR-Basis

| | |
|-----------------|----------|
| * im Jahr 2020: | 33,51 % |
| im Jahr 2019: | 55,69 % |
| im Jahr 2018: | 0,56 % |
| im Jahr 2017: | 0,52 % |
| im Jahr 2016: | 75,04 % |
| im Jahr 2015: | 38,49 % |
| im Jahr 2014: | 4,57 % |
| im Jahr 2013: | -62,86 % |
| im Jahr 2012: | -14,03 % |
| im Jahr 2011: | -22,28 % |
| im Jahr 2010: | 81,29 % |
| im Jahr 2009: | 131,13 % |
| im Jahr 2008: | -63,51 % |
| * im Jahr 2007: | 12,58 % |

(* = Jahr nicht vollständig)

Anlagegrundsätze:

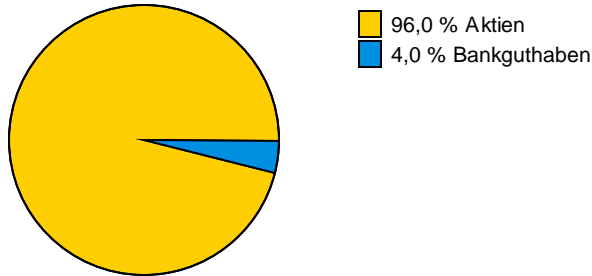
Der Fondsmanager investiert mindestens 51% des Vermögens in Aktien. Des Weiteren kann der Fondsmanager das Vermögen in Geldmarktinstrumente, Zertifikate, andere Fonds und Bankguthaben investieren. Die Investition in andere Fonds darf jedoch 10% des Vermögens des Teilfonds nicht überschreiten. Bei dem Teilfonds handelt es sich gemäß Artikel 4 des Verwaltungsreglements "Steuerliche Anlagebeschränkungen" um einen Aktienfonds. Der Fondsmanager kann Finanzinstrumente, deren Wert von künftigen Preisen anderer Vermögensgegenstände abhängt (Derivate), zur Absicherung oder Steigerung des Vermögens einsetzen.

STABILITAS - PACIFIC GOLD+METALS P

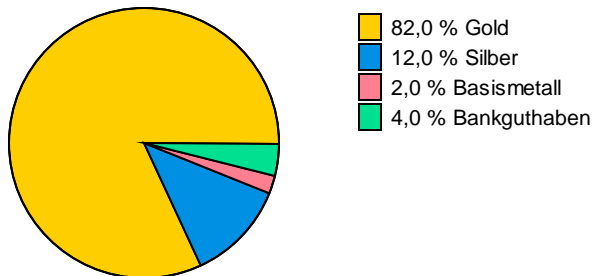
FondsNote: 1 (31.07.2020)

Struktur nach Wertpapieren, am 31.05.2020

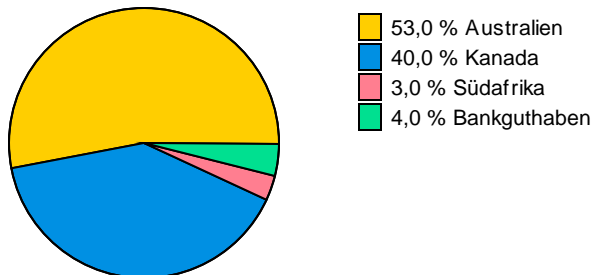
in % des Fondsvermögens

**Struktur nach Branchen, am 31.05.2020**

in % des Fondsvermögens

**Struktur nach Ländern, am 31.05.2020**

in % des Fondsvermögens

**Wichtige allgemeine Hinweise:**

Diese Angaben wurden mit Sorgfalt zusammengestellt. Für die Richtigkeit kann jedoch keine Gewähr übernommen werden. Allein verbindliche Grundlage für den Erwerb von Investmentfondsanteilen sind die jeweiligen Verkaufsprospekte und die jährlichen Rechenschaftsberichte. Diese sind Grundlage für die steuerliche Behandlung der Fondserträge. Die auf Fondsebene anfallenden Kosten (z.B. die Verwaltungsvergütung) wurden berücksichtigt. Die auf Kundenebene anfallenden Kosten (Ausgabeaufschlag und Depotkosten) sind ggfs. nicht berücksichtigt. Bei Fremdwährungen kann die Rendite infolge von Währungsschwankungen steigen oder fallen.

Die frühere Wertentwicklung ist kein verlässlicher Indikator für die künftige Wertentwicklung.